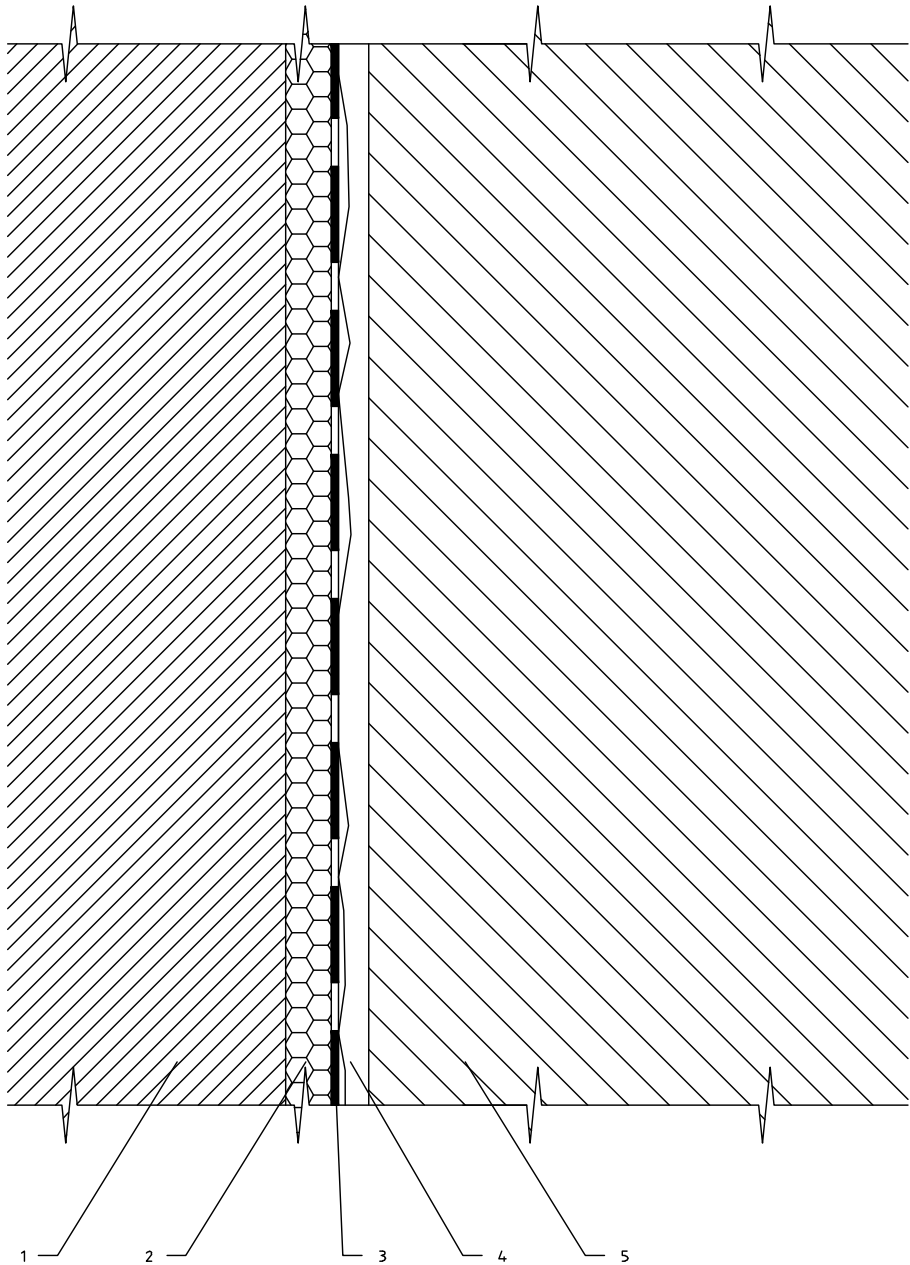


DYLATACJA MIĘDZY PROJEKTOWANĄ ŚCIANĄ KLATKI SCHODOWEJ A
ŚCIANĄ BUDYNKU ISTNIEJĄCEGO POD POZIOMYM TERENEM
RZUT



OZNACZENIA:

- 1. ŚCIANA MUROWANA Z BŁOCKÓW BETONOWYCH, GR. 25,0cm
- 2. WYPEŁNIENIE DYLATACJI POLISTYREN EKSTUDOWANY, GR. 3,0cm
- 3. POWŁOKA MASA BITUMICZNA
- 4. TYNK CEM.-WAP. 1,5 – 2,0cm ISTNIEJĄCY
- 5. ŚCIANA MUROWANA Z CEGŁY PEŁNEJ ISTNIEJĄCA, GR. 38cm

A. ZASADNICZY UKŁAD PRZEGRODY WG RYSUNKU AB

UWAGI OGÓLNE

01	12-2007	-	EDYCJA PODSTAWOWA
1	2	3	4
REW.	DATA	WPROWADZIŁ	OPIS

NAZWA I ADRES OBIEKTU BUD.		PRZEDSZKOLE SAMORZĄDOWE NR 24 UL. KORCZAKA 22	
NR EWID. DZIAŁEK		656/35	
TYTUŁ (NAZWA RYS.)		DYLATACJA (PON. POZIOMU TERENU) - RZUT	
BRANŻA		ARCHITEKTURA	
FAZA		PROJEKT WYKONAWCZY	
BIERNAT ARCHITEKCI UL. STAROWIEJSKA 14/7 81-356 GDYNIA NIP 953-190-51-29 BIURO: AL. GRUNWALDZKA 211 80-266 GDAŃSK TELEFON/FAX 05876030-31 E-MAIL a@biernat.net.pl		PROJEKTANT ARCH. M. BIERNAT PO/KK/031/03 LIS 2007	SPRAWDZAJĄCY ARCH. M. BERNATEK PO/KK/030/03 LIS 2007
		OPRACOWANIE STEFAN KOŁODZIEJCZYK	OPRACOWANIE ELŻBIETA SAWONIEWICZ
STAN PB/PW	SKALA 1 : 5	SYMBOL 002-46	NR RYS./ARK. AE06.2
			REWIZJA 0